

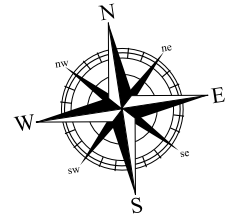
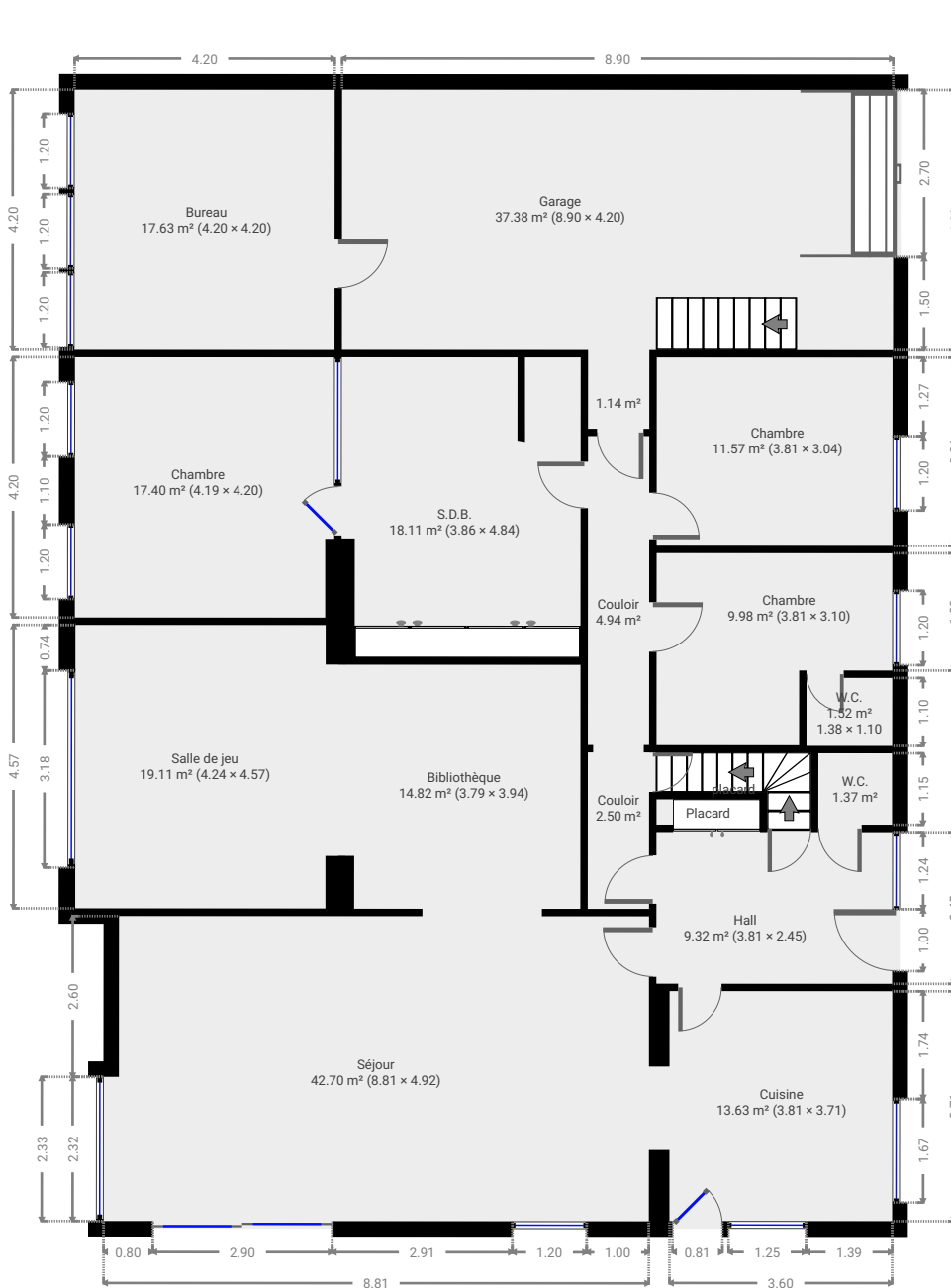
# FLORIDA 95

Créé le  
2021-03-08

<b>Surface totale</b> 292.24 m <sup>2</sup>	<b>Étages</b> 2	<b>Pièces</b> 10	<b>Salle de bain</b> 1
--	--------------------	---------------------	---------------------------

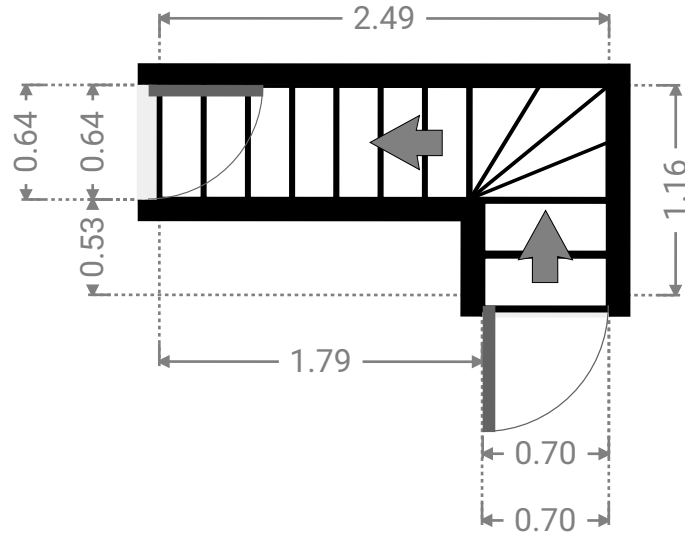
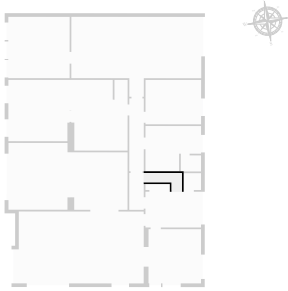
## ▼ Rez-de-chaussée

SURFACE TOTALE : 225.64 m<sup>2</sup> • SURFACE HABITABLE : 188.26 m<sup>2</sup> • PIÈCES : 8



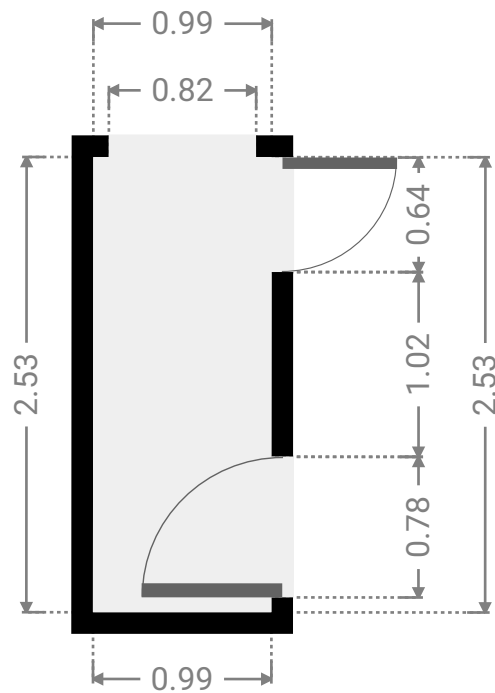
▼ **placard**  
Rez-de-chaussée

LARGEUR : 2.49 m • LONGUEUR : 1.16 m  
SURFACE : 1.96 m<sup>2</sup> • PÉRIMÈTRE : 7.32 m



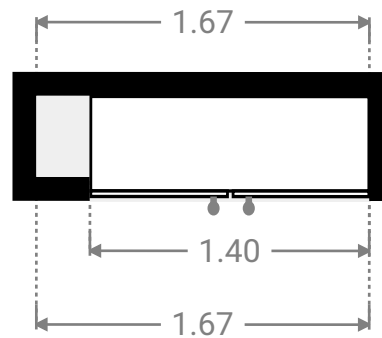
▼ **Couloir**  
Rez-de-chaussée

LARGEUR : 0.99 m • LONGUEUR : 2.53 m  
SURFACE : 2.50 m<sup>2</sup> • PÉRIMÈTRE : 7.03 m



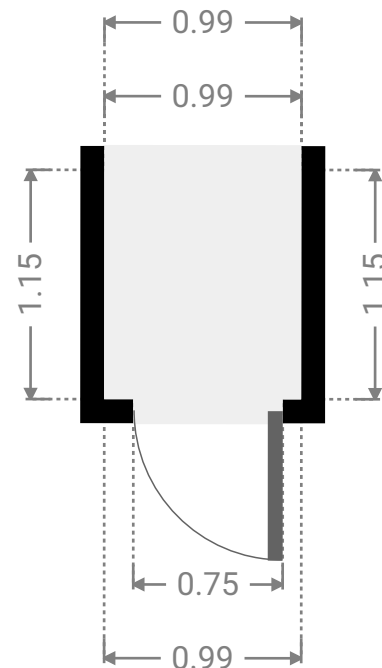
## ▼ Placard Rez-de-chaussée

LARGEUR : 1.67 m • LONGUEUR : 0.41 m  
SURFACE : 0.68 m<sup>2</sup> • PÉRIMÈTRE : 4.16 m



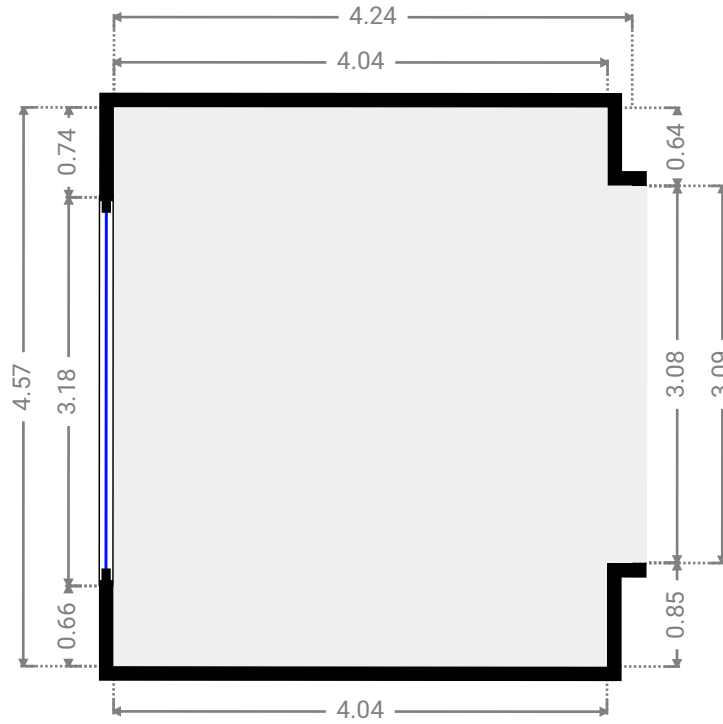
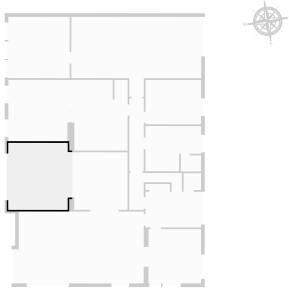
## ▼ Rez-de-chaussée

LARGEUR : 0.99 m • LONGUEUR : 1.15 m  
SURFACE : 1.14 m<sup>2</sup> • PÉRIMÈTRE : 4.28 m



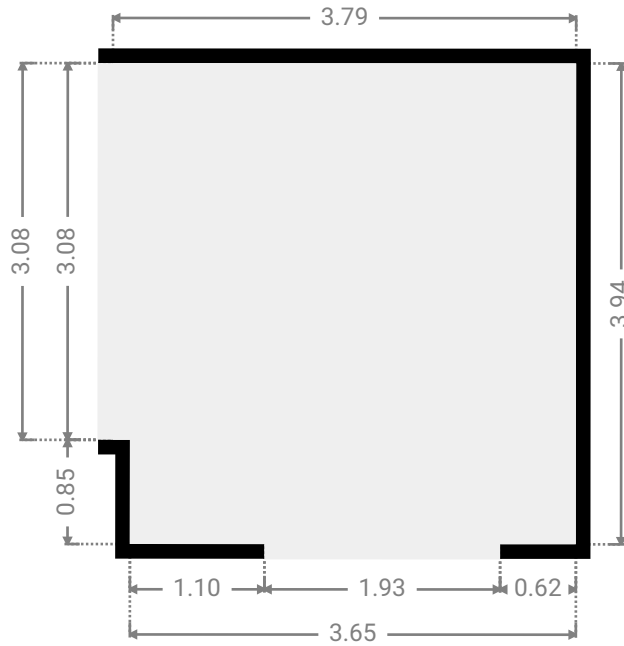
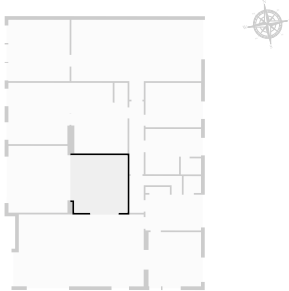
## ▼ Salle de jeu Rez-de-chaussée

LARGEUR : 4.24 m • LONGUEUR : 4.57 m  
SURFACE : 19.11 m<sup>2</sup> • PÉRIMÈTRE : 17.64 m



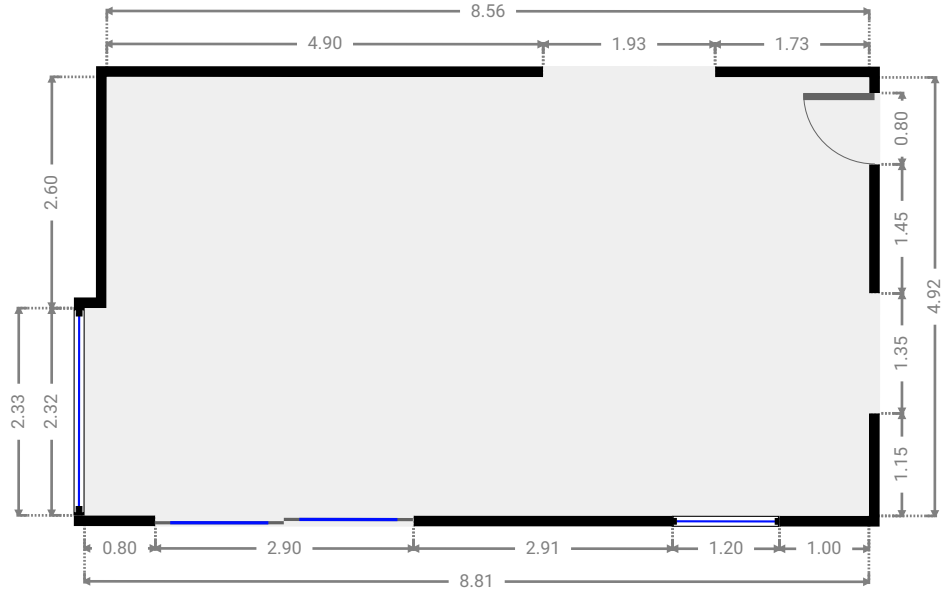
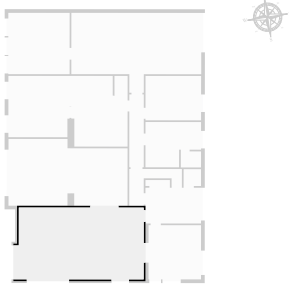
## ▼ Bibliothèque Rez-de-chaussée

LARGEUR : 3.79 m • LONGUEUR : 3.94 m  
SURFACE : 14.82 m<sup>2</sup> • PÉRIMÈTRE : 15.46 m



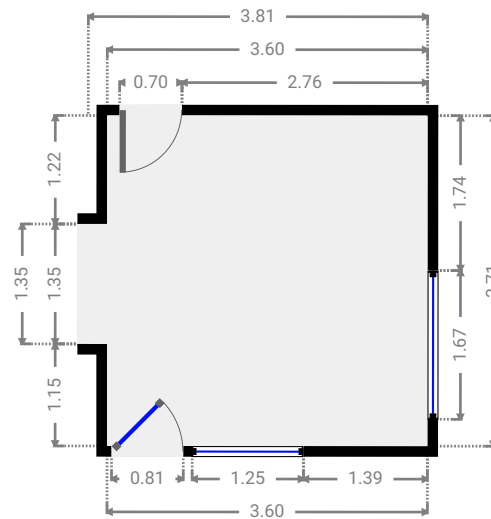
## ▼ Séjour Rez-de-chaussée

LARGEUR : 8.81 m • LONGUEUR : 4.92 m  
SURFACE : 42.70 m<sup>2</sup> • PÉRIMÈTRE : 27.46 m



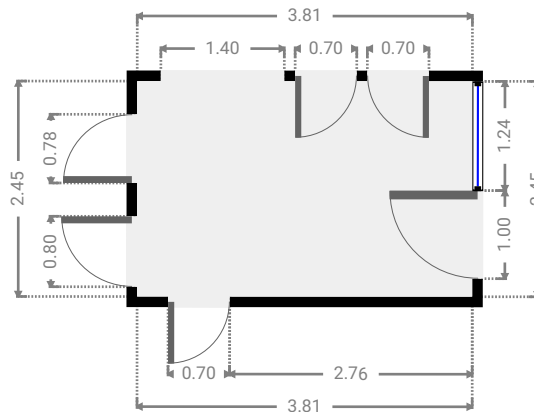
## ▼ Cuisine Rez-de-chaussée

LARGEUR : 3.81 m • LONGUEUR : 3.71 m  
SURFACE : 13.63 m<sup>2</sup> • PÉRIMÈTRE : 15.04 m



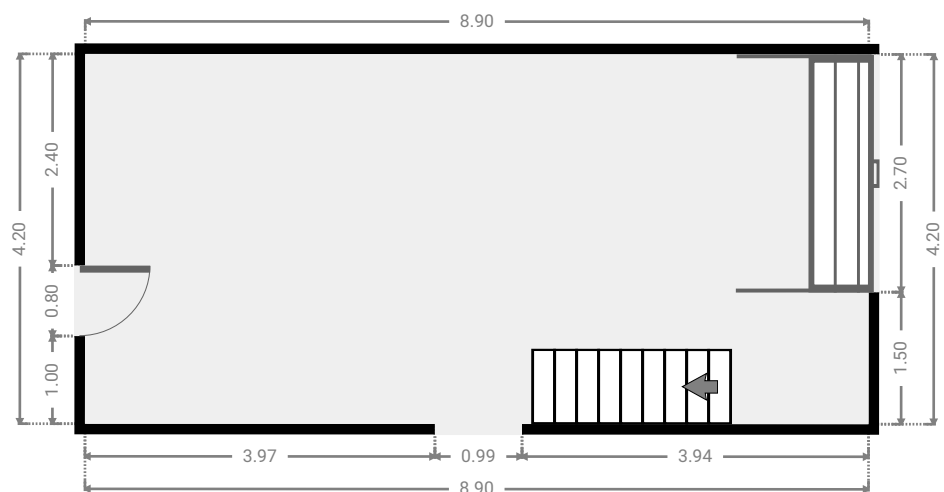
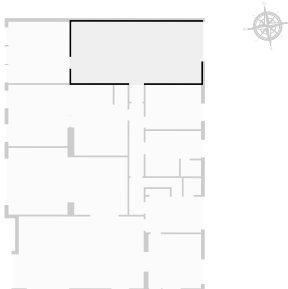
▼ **Hall**  
Rez-de-chaussée

LARGEUR : 3.81 m • LONGUEUR : 2.45 m  
SURFACE : 9.32 m<sup>2</sup> • PÉRIMÈTRE : 12.51 m



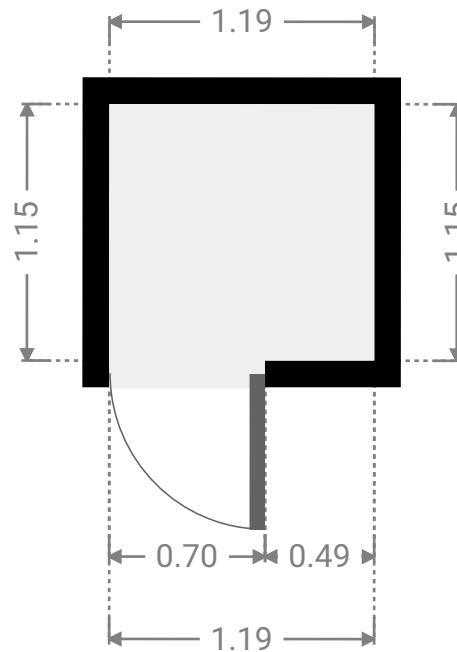
▼ **Garage**  
Rez-de-chaussée

LARGEUR : 8.90 m • LONGUEUR : 4.20 m  
SURFACE : 37.38 m<sup>2</sup> • PÉRIMÈTRE : 26.20 m



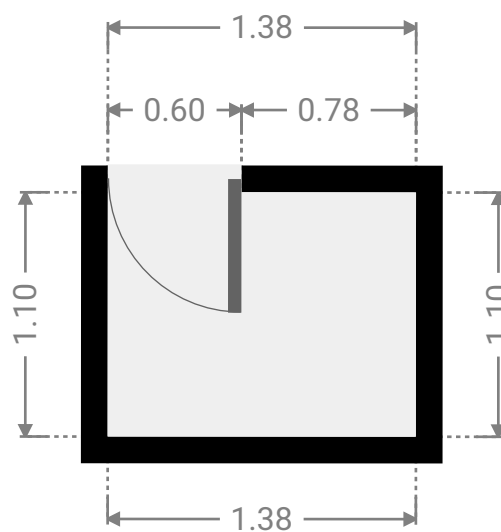
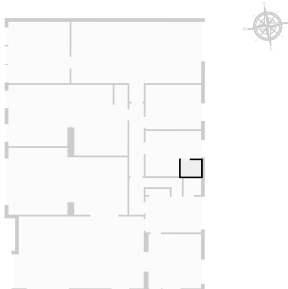
▼ **W.C.**  
Rez-de-chaussée

LARGEUR : 1.19 m • LONGUEUR : 1.15 m  
SURFACE : 1.37 m<sup>2</sup> • PÉRIMÈTRE : 4.68 m



▼ **W.C.**  
Rez-de-chaussée

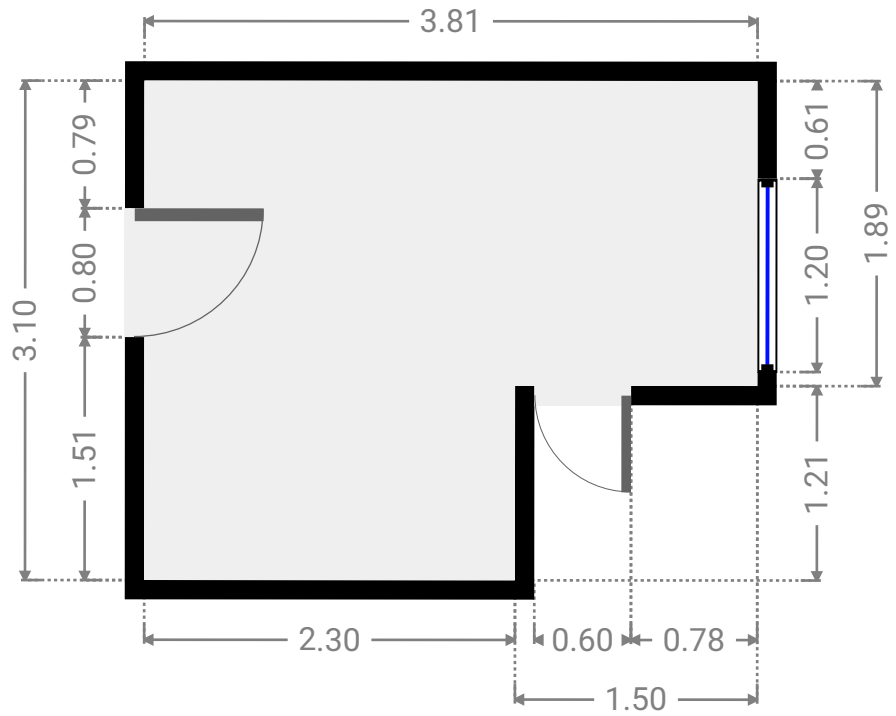
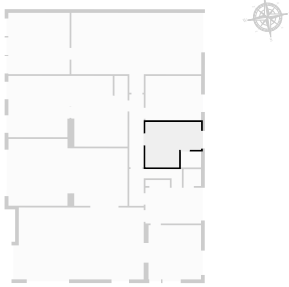
LARGEUR : 1.38 m • LONGUEUR : 1.10 m  
SURFACE : 1.52 m<sup>2</sup> • PÉRIMÈTRE : 4.96 m





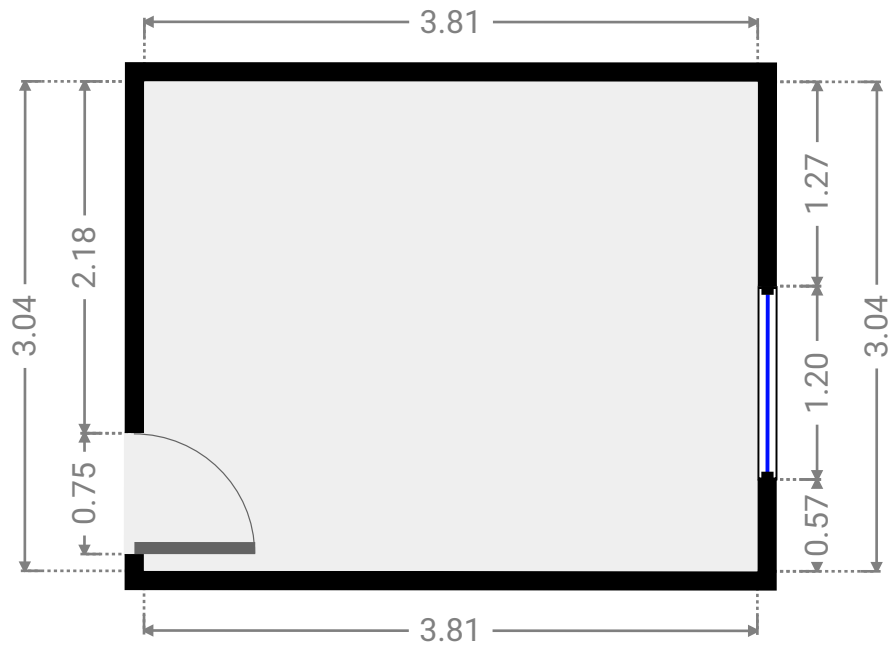
▼ **Chambre**  
Rez-de-chaussée

LARGEUR : 3.81 m • LONGUEUR : 3.10 m  
SURFACE : 9.98 m<sup>2</sup> • PÉRIMÈTRE : 13.81 m



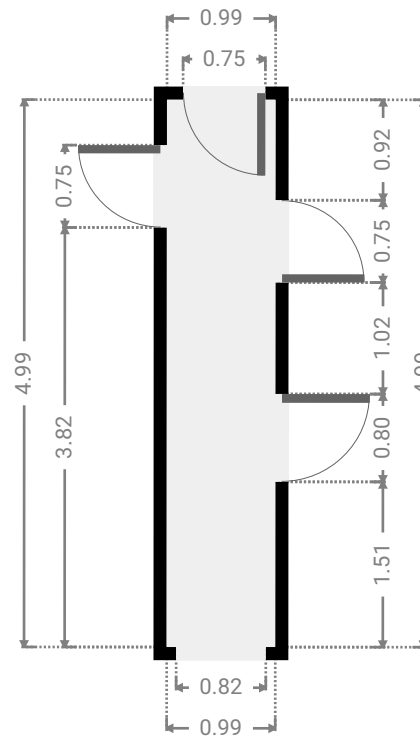
▼ **Chambre**  
Rez-de-chaussée

LARGEUR : 3.81 m • LONGUEUR : 3.04 m  
SURFACE : 11.57 m<sup>2</sup> • PÉRIMÈTRE : 13.69 m



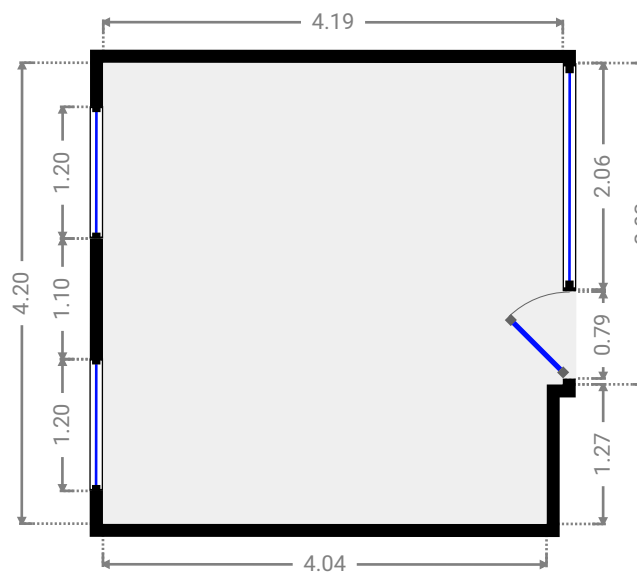
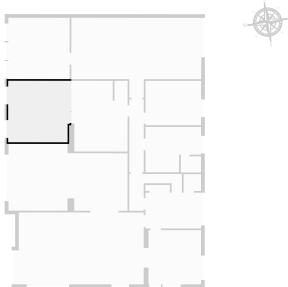
## ▼ Couloir Rez-de-chaussée

LARGEUR : 0.99 m • LONGUEUR : 4.99 m  
SURFACE : 4.94 m<sup>2</sup> • PÉRIMÈTRE : 11.96 m



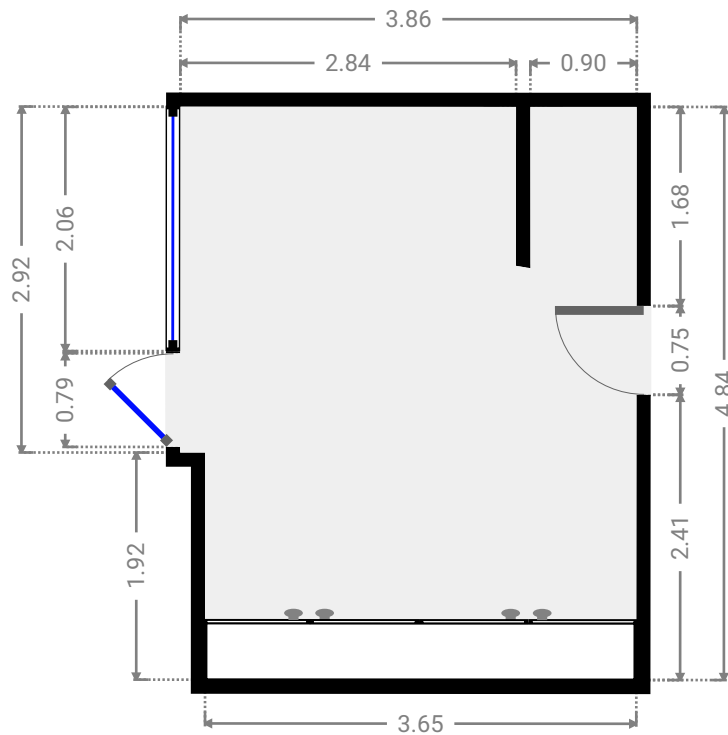
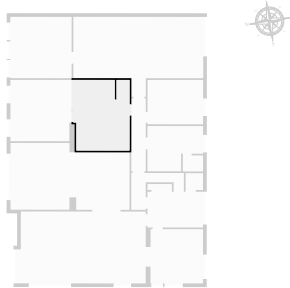
## ▼ Chambre Rez-de-chaussée

LARGEUR : 4.19 m • LONGUEUR : 4.20 m  
SURFACE : 17.40 m<sup>2</sup> • PÉRIMÈTRE : 16.78 m



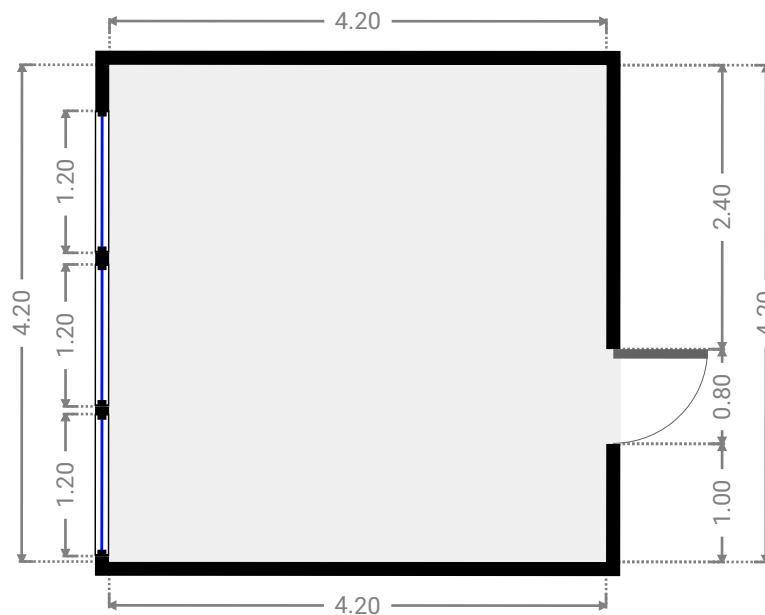
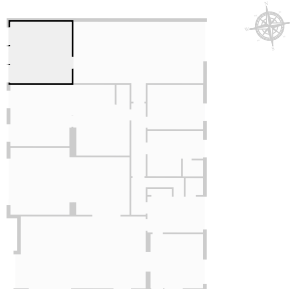
▼ **S.D.B.**  
Rez-de-chaussée

LARGEUR : 3.86 m • LONGUEUR : 4.84 m  
SURFACE : 18.11 m<sup>2</sup> • PÉRIMÈTRE : 20.11 m



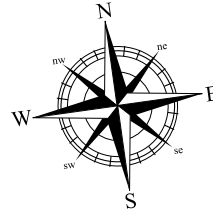
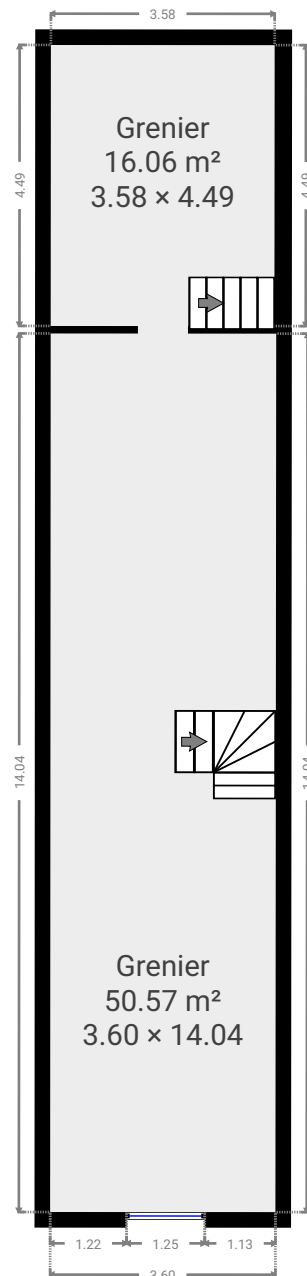
▼ **Bureau**  
Rez-de-chaussée

LARGEUR : 4.20 m • LONGUEUR : 4.20 m  
SURFACE : 17.63 m<sup>2</sup> • PÉRIMÈTRE : 16.80 m



## ▼ 1er étage

SURFACE TOTALE : 66.60 m<sup>2</sup> • SURFACE HABITABLE : 66.60 m<sup>2</sup> • PIÈCES : 2



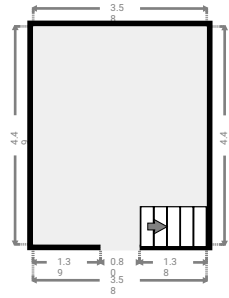
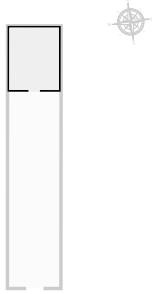
# FLORIDA 95

SURFACE TOTALE : 292.24 m<sup>2</sup> • SURFACE HABITABLE : 254.86 m<sup>2</sup> • ÉTAGES : 2 • PIÈCES : 10



## ▼ Grenier 1er étage

LARGEUR : 3.58 m • LONGUEUR : 4.49 m  
SURFACE : 16.06 m<sup>2</sup> • PÉRIMÈTRE : 16.13 m



## ▼ Grenier 1er étage

LARGEUR : 3.60 m • LONGUEUR : 14.04 m  
SURFACE : 50.57 m<sup>2</sup> • PÉRIMÈTRE : 35.28 m

